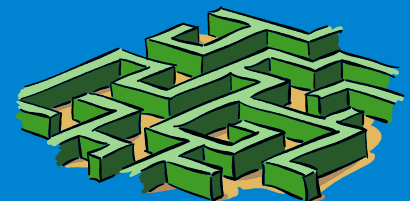


*Direttiva ministeriale del 27.12.12*

*CM 8 del 06.03.2013*

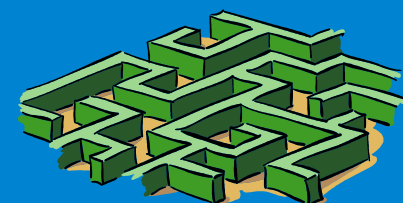
*CM del 22.11.2013*

**Strumenti d'intervento per  
alunni con **B**isogni **E**ducativi  
**S**peciali**



# *Perché occuparci di alunni con BES*

La direttiva sposta definitivamente l'attenzione dalle procedure di certificazione **all'analisi dei bisogni di ciascuno** studente ed estende in modo definitivo **a tutti gli studenti in difficoltà** il diritto – e quindi il dovere per tutti i docenti – **alla personalizzazione dell'apprendimento (PDP)**



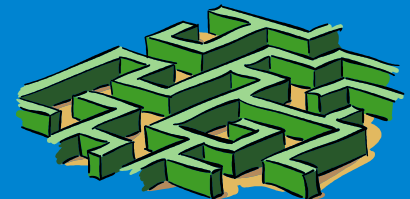
# *Un ruolo importante e difficile*

La direttiva MIUR sui BES prevede osservazioni e interventi su alunni con difficoltà, anche **privi** di una **valutazione clinico-diagnostica**



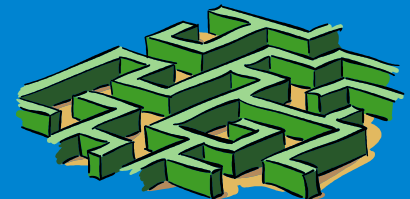
# ***Cambiamenti importanti per la scuola***

1. **Occuparsi** in maniera efficace di tutti gli alunni che presentano qualche difficoltà
2. **Accorgersi in tempo** delle difficoltà
3. Accorgersi di **tutte le difficoltà**
4. Comprendere le complesse **interconnessioni** dei fattori (cognitivi, relazionali, emotivi, corporei)



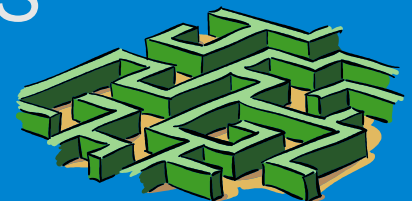
# Tre categorie di alunni con BES

1. **Alunni con Disabilità** (regolamentati dalla legge 104/92)
2. **Alunni con disturbi evolutivi specifici** (solamente i **DSA** usufruiscono della legge 170/2010)
3. **Alunni** che vivono **con uno svantaggio socio-economico, linguistico, culturale**



# Disturbi Evolutivi Specifici

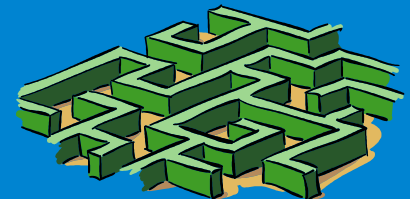
1. Funzionamento Intellettivo Limite
2. Disturbi Specifici di Linguaggio – DSL
3. Disturbi Specifici di Apprendimento – DSA
4. Sindrome Non Verbale - SNV
5. Disturbo della Coordinazione Motoria- Disprassia
6. Disturbo dell'Attenzione e Iperattività - ADHD
7. Disturbo dello Spettro Autistico Lieve – DGS



# *Area dello svantaggio socioeconomico, linguistico e culturale*

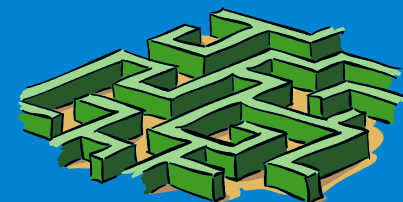
La direttiva del 2012 e la CM 8/2013, a tal proposito, ricordano che **“ ogni alunno, con continuità o per determinati periodi, può manifestare *Bisogni Educativi Speciali* ”** (per motivi fisici, biologici o psicologici, sociali, familiari ecc.)

Tali tipologie di BES dovranno essere individuate sulla base di elementi oggettivi



# ***BES per la non conoscenza della lingua italiana***

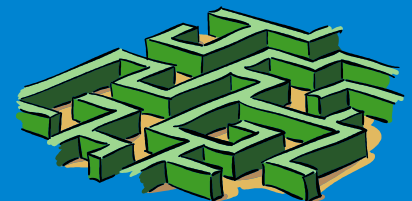
In particolare ,per gli alunni che sperimentano difficoltà derivanti dalla non conoscenza della lingua italiana- per esempio, alunni di origine straniera di recente immigrazione - è parimenti- possibile attivare ***percorsi individualizzati e personalizzati***, oltre che adottare ***strumenti compensativi e misure dispensative***.





# ***BES per la non conoscenza della lingua italiana***

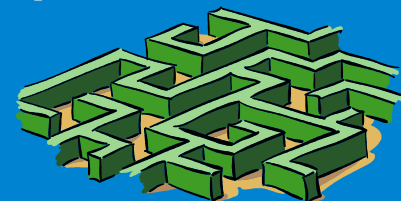
Il **PDP**, in tal caso, avrà carattere transitorio, dovrà, inoltre, essere monitorata l'efficacia degli interventi, affinché siano messi in atto per il tempo strettamente necessario.



# *Azioni a livello di singola istituzione scolastica*

## **Fase del Monitoraggio**

- ➔ Monitoraggio BES a cura del G.L.I.
- ➔ Attraverso lo strumento di rilevazione (scheda) compilata dai Consigli di classe/ coordinatori di classe/ sezione
- ➔ Strumenti di rilevazione tabulati nel rispetto della tutela dei dati sensibili dal G.L.I.

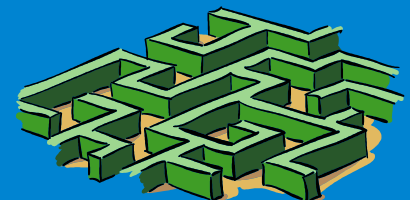


# *Azioni a livello di singola istituzione scolastica*

## **Fase del monitoraggio: classificazione**

### **BES classificati in base a ....?**

1. Disturbi del comportamento/ relazionali
2. Disturbi aspecifici dell'apprendimento/ Funzionamento intellettivo Limite ecc.
3. Problemi di grave disadattamento sociale
4. Problematiche dell'apprendimento scolastico dovute all'essere straniero



# ***Azioni a livello di singola istituzione scolastica***

**Criteria per riconoscimento BES delle prime due categorie:**

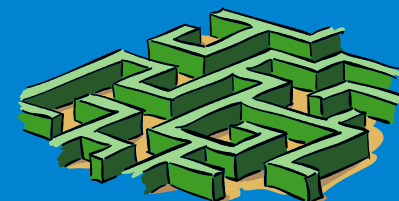
- ***presenza di diagnosi dei servizi sanitari***

**Criteria per riconoscimento BES della terza categoria**

- ***segnalazione dei servizi sociali***

**Criteria per riconoscimento BES della quarta categoria:**

- ***la non conoscenza della lingua italiana***



# *Analisi schede rilevazione BES*

- **SCUOLA SECONDARIA**

STRANIERI (disagio socio-culturale) TOT. 14

Disagio cognitivo, comportamentale, relazionale TOT. 8

**TOTALE ALUNNI con BES segnalati 22**

- **SCUOLA PRIMARIA**

TOT. 2

- **SCUOLA INFANZIA**

- STRANIERI

TOT. 4

